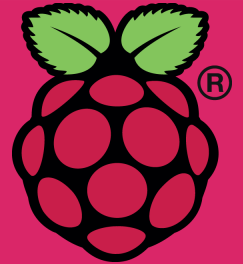
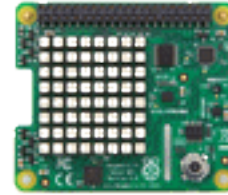


ADD ON SENSEHAT



Comment débiter son script pour SENSEHAT ?



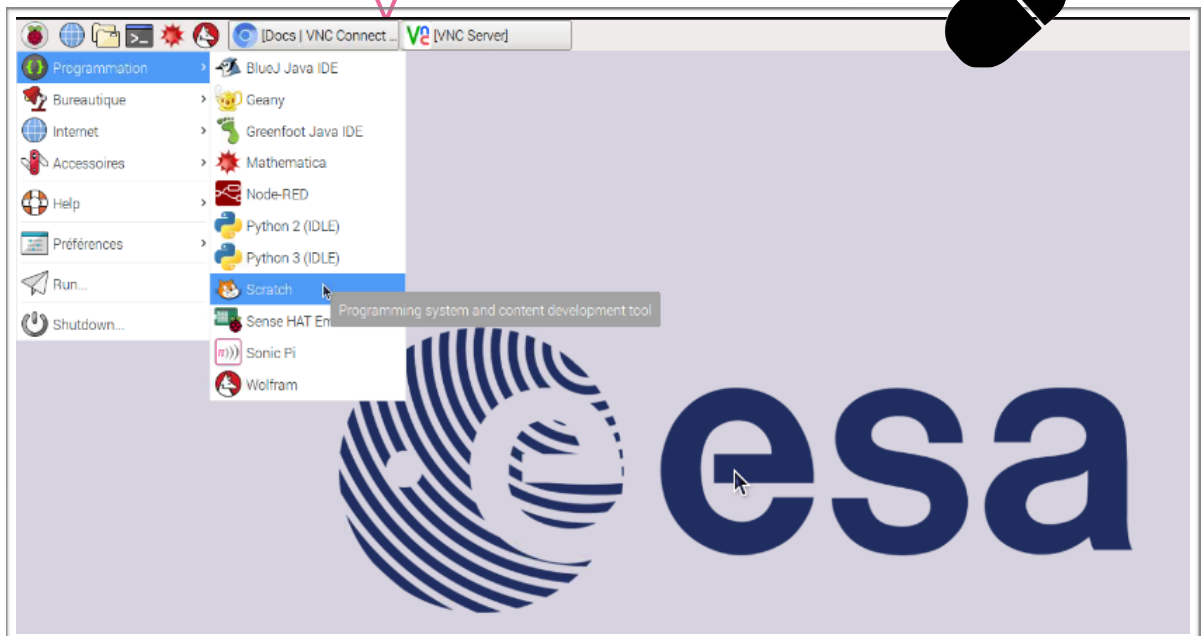
Le Sensehat est programmé en utilisant le logiciel SCRATCH. Pour déclarer et activer cette carte additionnelle, il faut commencer son script comme présenté à droite.

Ce document décrit pas-à-pas comment le rédiger. Ne pas négliger le conseil en fin de tuto.



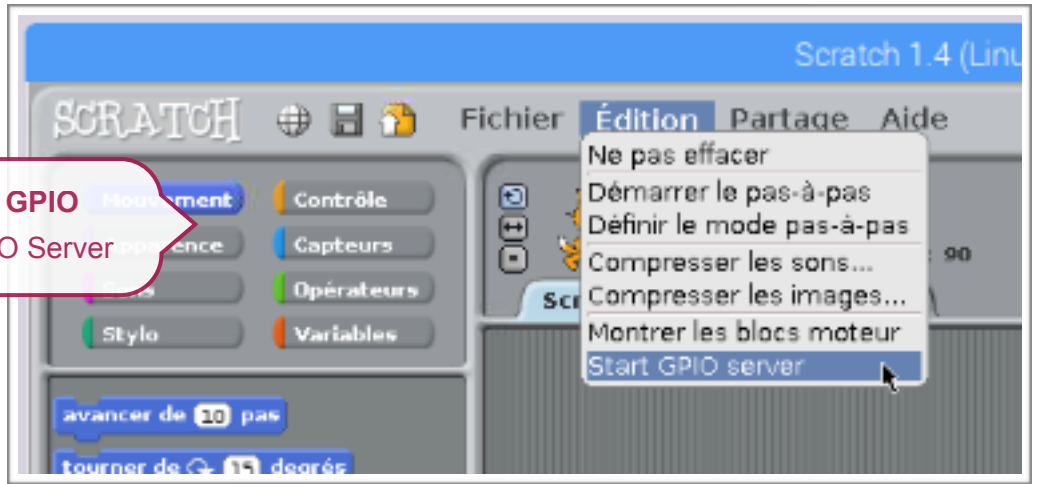
1

Lancer le logiciel SCRATCH
Framboise-->Programmation-->



2

Activer le ports GPIO
Edition-->Start GPIO Server



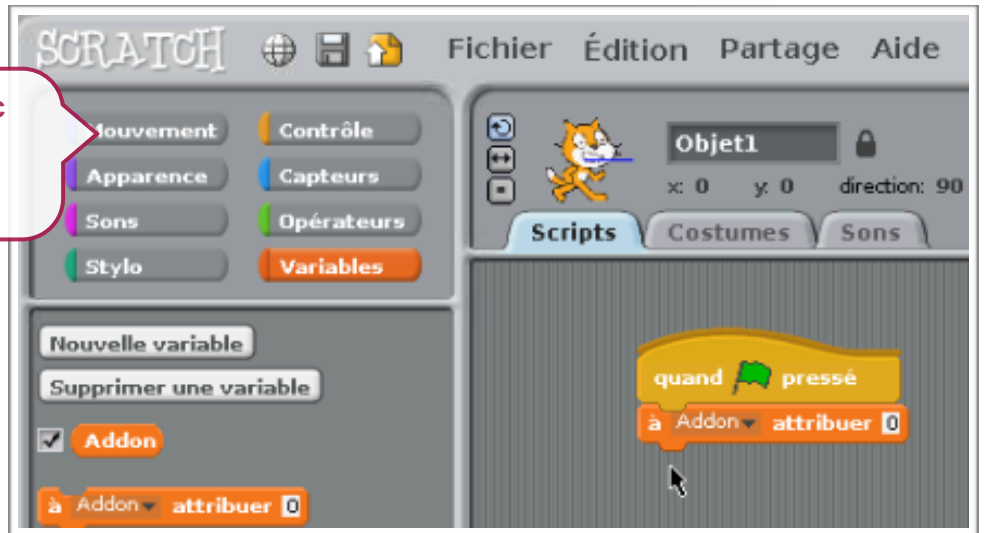
3

Glisser -déposer un bloc
"quand drapeau vert pressé"
-->librairie "Contrôle"



4

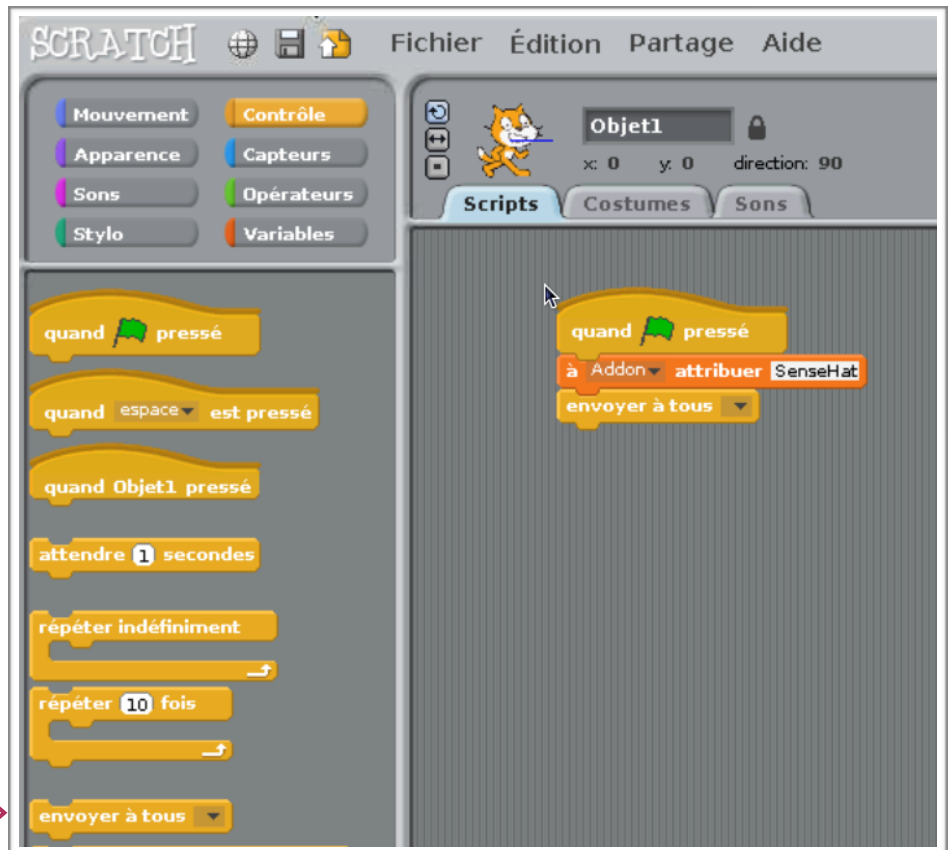
Glisser -déposer un bloc
"à Addon attribuer 0"
-->librairie "Variables"



5

Remplacer "0" par "SenseHat"
--> attention aux lettres
en majuscules et minuscules !





6

Glisser -déposer un bloc
"envoyer à tous"
-->librairie "Contrôle"



7

Créer un nouveau message
--> Clic droit
--> clic gauche "nouveau/edit"

8

Saisir le message
"GpioServerOn"
--> attention aux lettres
en majuscules et minuscules !
-->OK



9

Je vérifie !



ASTUCE!



Puisque il faut commencer tous les programmes pour utiliser la carte additionnelle SENSEHAT par ce script, enregistrez-le sous le nom de "debut_script_sensehat".

A chaque nouveau script, ouvrez celui-ci et enregistrez sous un nouveau nom (correspondant à votre projet) !

