

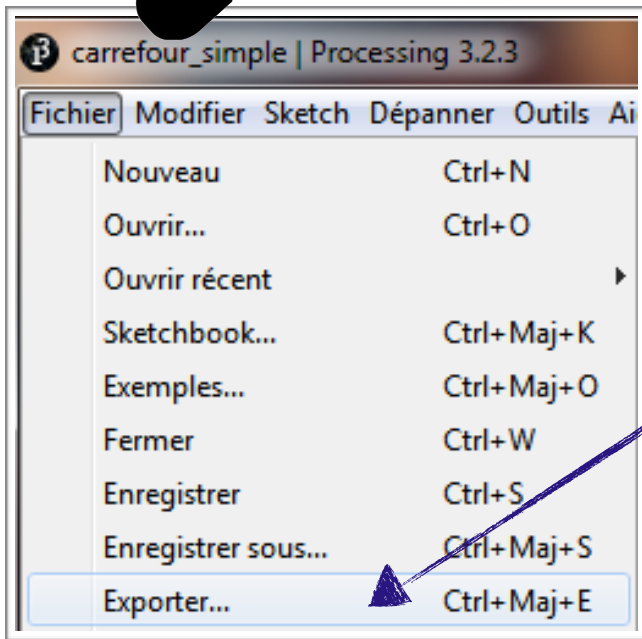
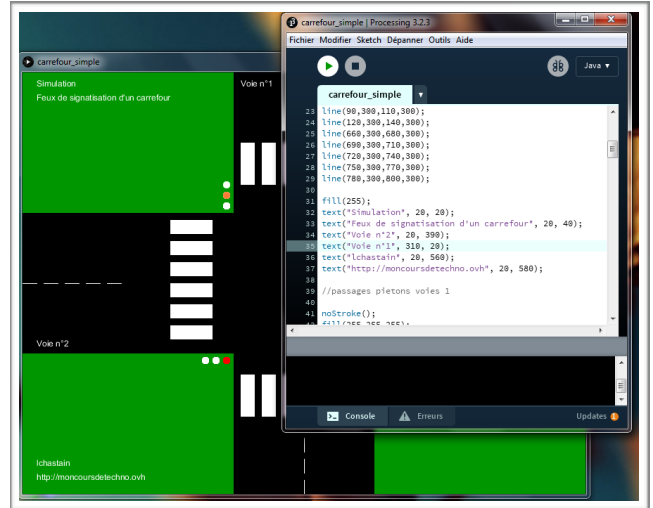


Comment exporter son application pour Windows ?



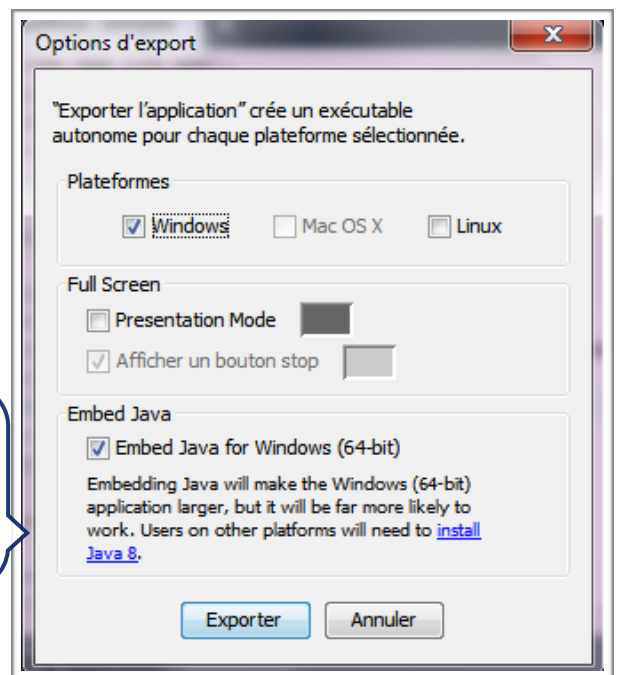
Les animations et interfaces réalisées avec Processing peuvent être installées comme applications autonomes sur un ordinateur .

Dans ce tutoriel, nous ...

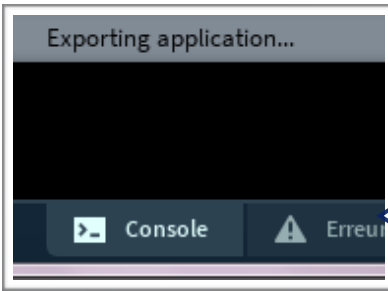


1
Menu "Fichier"
-->"Exporter"

2
Paramètrer les options d'exportation en **cochant "windows" et "Embed Java for windows (64-bit)"**

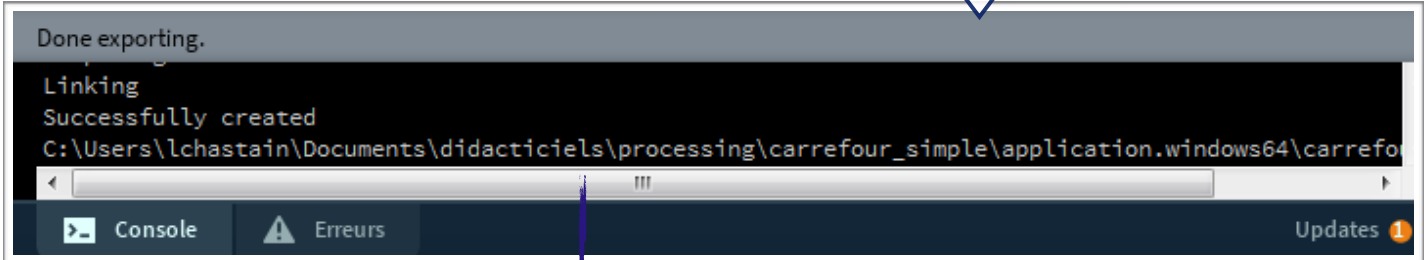


Par défaut, Processing compile un exécutable pour un PC de type 32-bit. Ici nous nous assurons que Processing compile une seconde version pour un PC-64-bit).

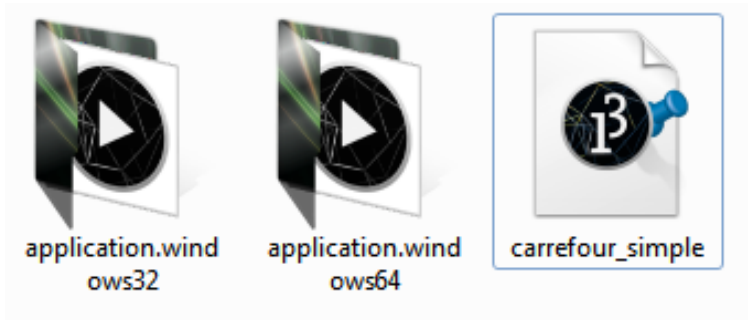


3
Be quiet ! Le temps d'exportation dépend de la "lourdeur" de votre code.

4
Terminé ! La console vous indique l'arborescence à suivre pour trouver l'application.



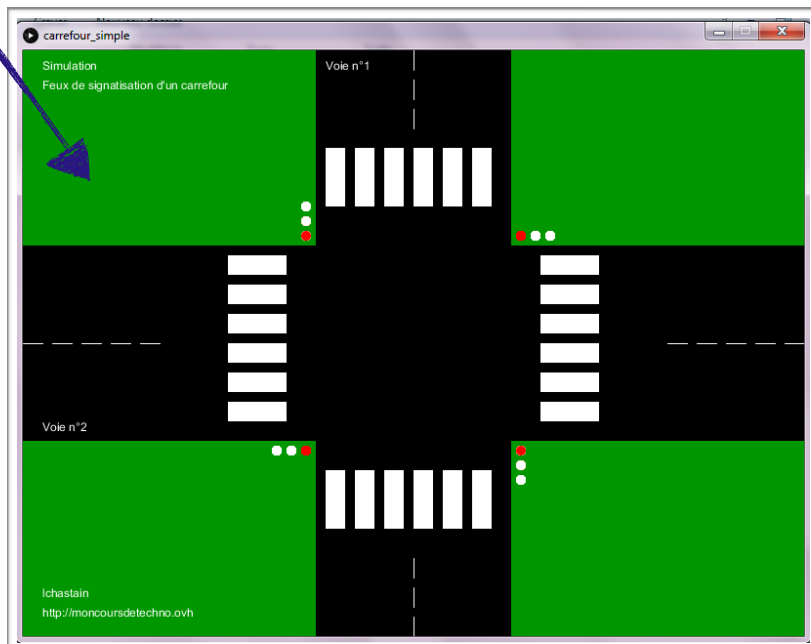
les deux versions sont disponibles dans le dossier de votre projet.



lchastain > Mes documents > didacticiels > processing > carrefour_simple > application.windows64 >

Nom	Modifié le	Type	Taille
java	02/07/2017 13:30	Dossier de fichiers	
lib	02/07/2017 13:30	Dossier de fichiers	
source	02/07/2017 13:30	Dossier de fichiers	
carrefour_simple	02/07/2017 13:30	Application	87 Ko

5
Pour lancer l'animation, cliquer sur le fichier de type "application", c'est l'exécutable.



CONSEILS POUR AMÉLIORER L'INSTALLATION SUR L'ORDINATEUR

