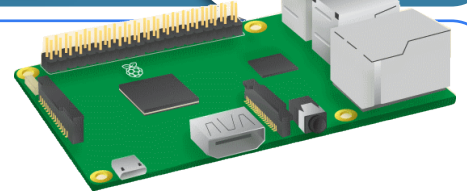


INSTALLER UN SERVEUR LOCAL EMONCMS AVEC UN RASPBERRY PI



Le tutoriel décrit comment installer emonCMS sur le nano-ordinateur afin d'être utilisé comme serveur local pour administrer les tableaux de bord des systèmes étudiés en classe sans avoir à créer des comptes en ligne.



Ce qu'il vous faut :

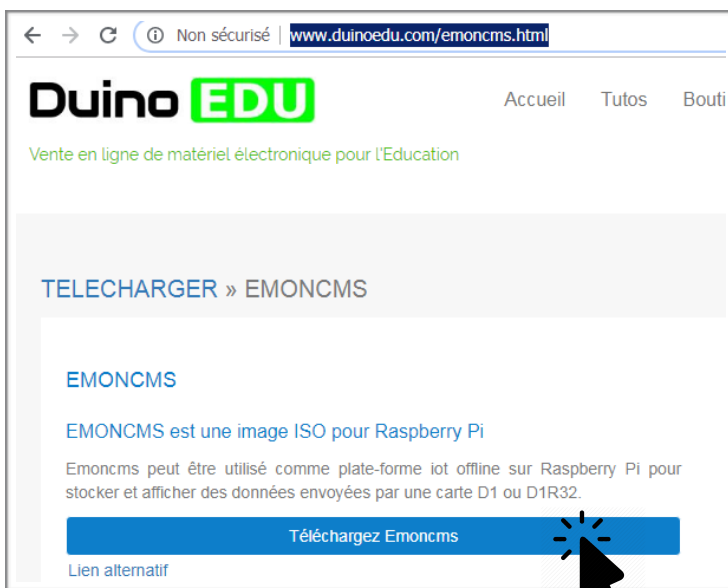
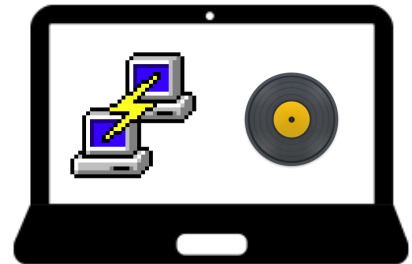
- un raspberry pi 3 alimenté sur le secteur ;
- une carte SD d'au moins 8Go ;
- un câble Ethernet ;
- un ordinateur portable avec les logiciels ETCHER et PUTTY installés.

1

Installer ETCHER et PUTTY sur l'ordinateur portable.



<https://www.putty.org/>
<http://etcher.io/>

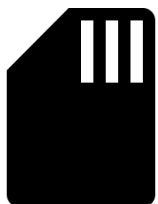


2

Télécharger l'image emonpi.



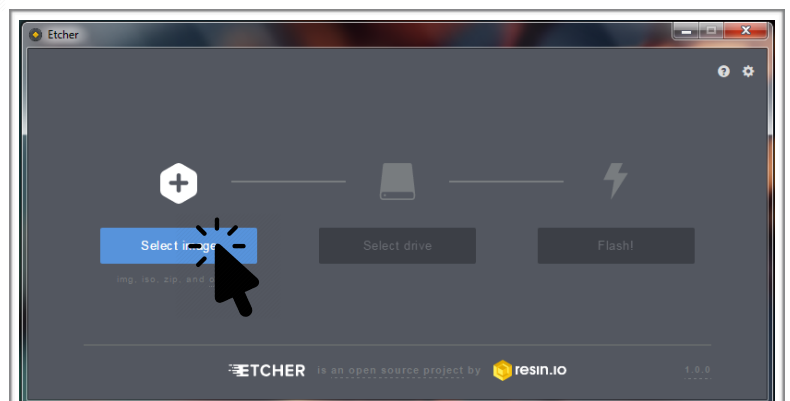
<http://www.duinoedu.com/emoncms.html>



3
Installer ce fichier ISO sur la carte SD en utilisant ETCHER.

4

Mettre en place la carte SD dans le raspberry Pi.

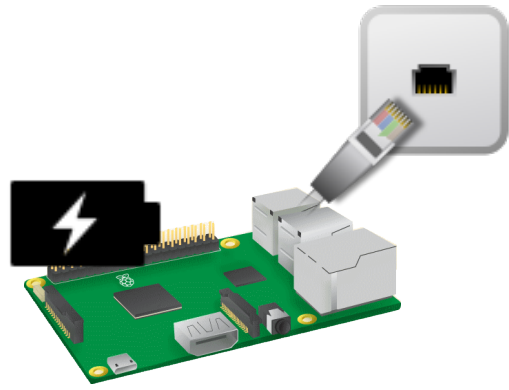


5

Connecter votre framboise sur le réseau avec le câble Ethernet et brancher le bloc d'alimentation .

6

Patientez jusqu'à ce que votre PC portable détecte le point d'accès WIFI emonPi .Se connecter au réseau wifi emonPI en entrant le mot de passe raspberry.



7

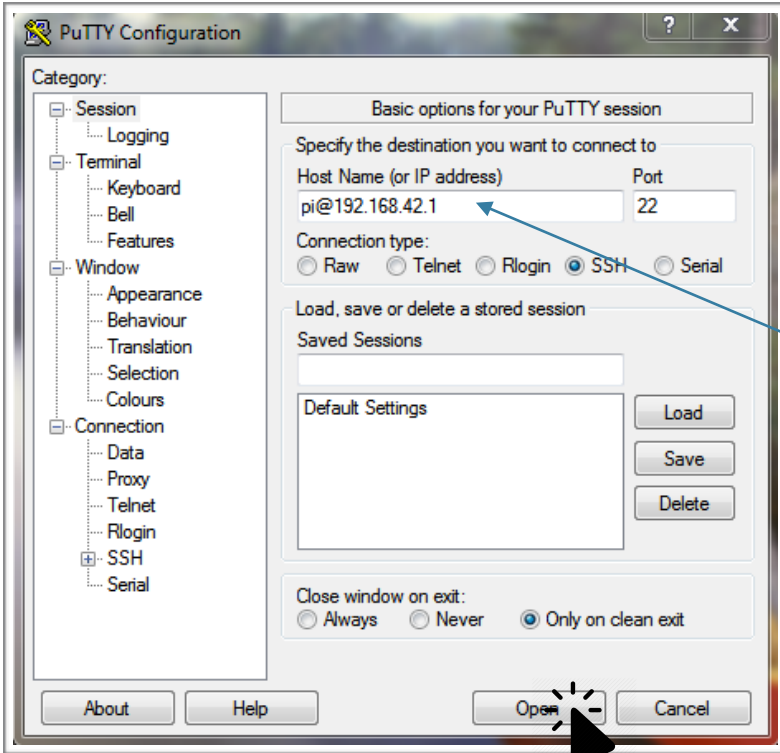
Lancer Putty

8

dans Host Name, saisir pi@192.168.4.1

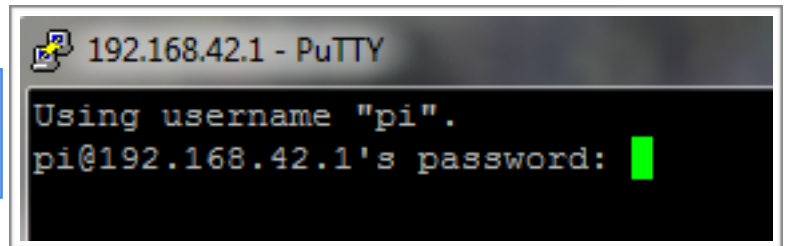
9

Valider en cliquant sur Open



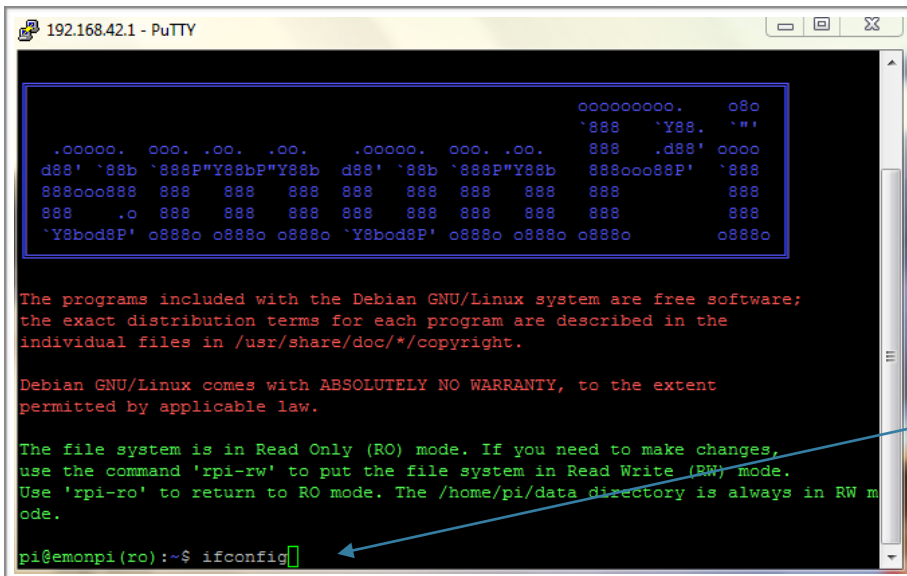
8

Entrer le mot de passe emonpi2016. Valider par l'appui sur la touche entrée



9

Pour repérer l'adresse IP ethernet et wifi du serveur emonCMS, saisir la commande ifconfig.Valider par l'appui sur la touche entrée.



10

Noter les adresses IP (eth0) et wlan0

```

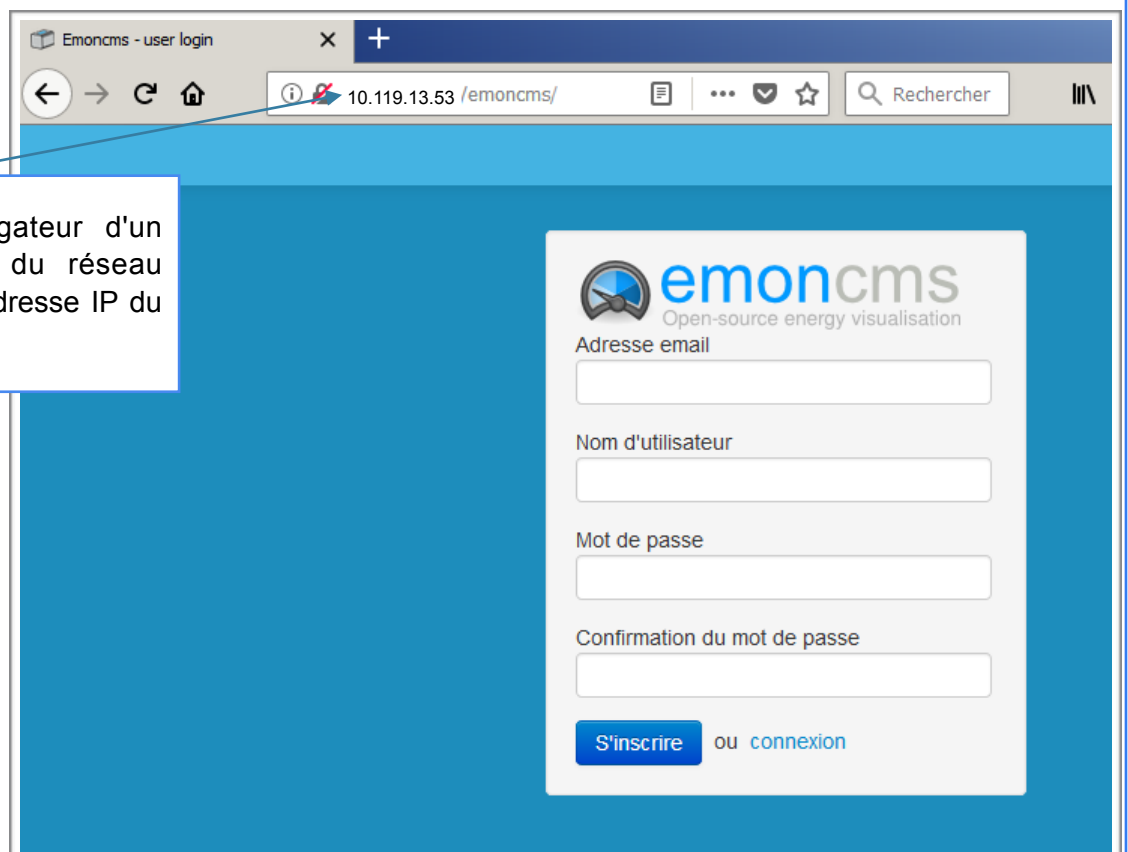
pi@emonpi(ro):~$ ifconfig
eth0      Link encap:Ethernet  HWaddr b8:27:eb:eb:3e:2e
          inet addr:10.119.13.53  Bcast:10.119.15.255  Mask:255.255.252.0
          inet6 addr: fe80::62bd:b6c2:f24b:c45/64 Scope:Link
          UP BROADCAST RUNNING MULTICAST  MTU:1500  Metric:1
          RX packets:12285 errors:0 dropped:506 overruns:0 frame:0
          TX packets:244 errors:0 dropped:0 overruns:0 carrier:0
          collisions:0 txqueuelen:1000
          RX bytes:908455 (887.1 KiB)  TX bytes:28232 (27.5 KiB)

lo        Link encap:Local Loopback
          inet addr:127.0.0.1  Mask:255.0.0.0
          inet6 addr: ::1/128 Scope:Host
          UP LOOPBACK RUNNING  MTU:65536  Metric:1
          RX packets:2027 errors:0 dropped:0 overruns:0 frame:0
          TX packets:2027 errors:0 dropped:0 overruns:0 carrier:0
          collisions:0 txqueuelen:1
          RX bytes:136439 (133.2 KiB)  TX bytes:136439 (133.2 KiB)

wlan0     Link encap:Ethernet  HWaddr b8:27:eb:be:6b:7b
          inet addr:192.168.42.1  Bcast:192.168.42.255  Mask:255.255.255.0
          inet6 addr: fe80::cf7e:2420:5044:1465/64 Scope:Link
          UP BROADCAST RUNNING MULTICAST  MTU:1500  Metric:1
  
```

11

Lancer le navigateur d'un ordinateur fixe du réseau local et saisir l'adresse IP du serveur emonPI .



Créer un compte. Le serveur emonCMS est accessible depuis le réseau ethernet avec l'adresse eth0 et par le wifi avec wlan0 (par défaut, 192.168.4.1).