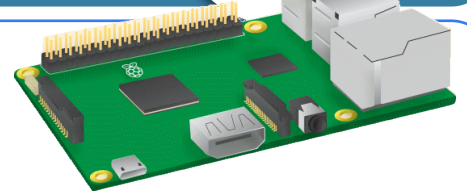


CONFIGURER LE SERVEUR EMONCMS AVEC UNE IP STATIQUE



A chaque fois que l'alimentation du serveur emonCMS a été coupée, le DHCP fournit une nouvelle adresse IP eth0 à celui-ci. Un petit soucis car il faut de nouveau relever cette adresse et la communiquer aux élèves pour les activités en classe.

Ce tutoriel montre comment fixer cette adresse.



Prendre contact avec le service départemental administrateur du réseau du collège pour obtenir une IP disponible.

1

Connecter l'ordinateur portable au point d'accès WIFI emonPi.



mot de passe = raspberry

2

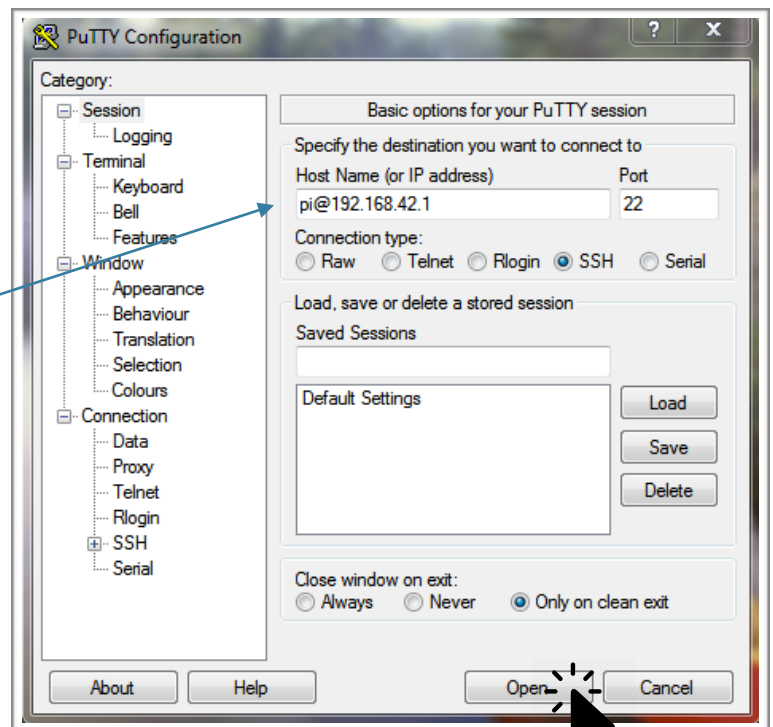
Lancer Putty



dans Host Name, saisir pi@192.168.4.1

4

Valider en cliquant sur Open



5

Entrer le mot de passe emonpi2016. Valider par l'appui sur la touche entrée

