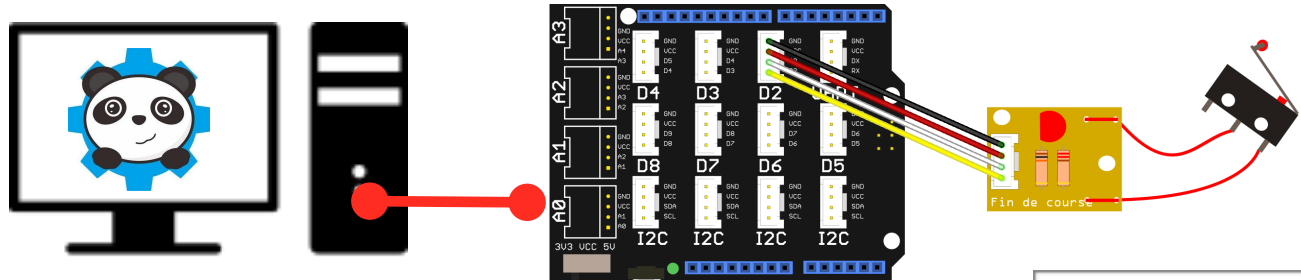




# Comment mon lutin "capteur de fin de course" peut-il changer de costume en fonction de l'état logique d'une entrée numérique de la carte arduino ?

1

le logiciel mblock est connecté à la carte Arduino. Sur celle-ci est branché un capteur fin de course.

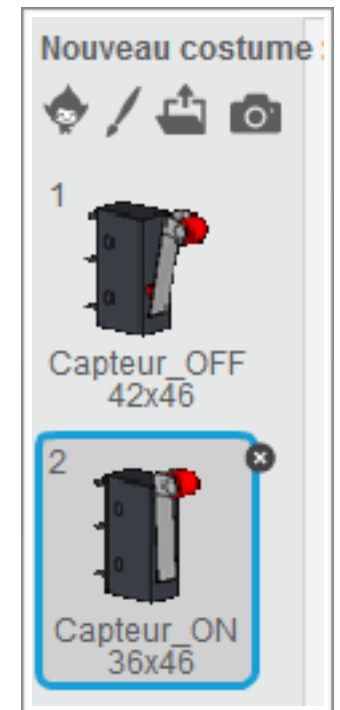
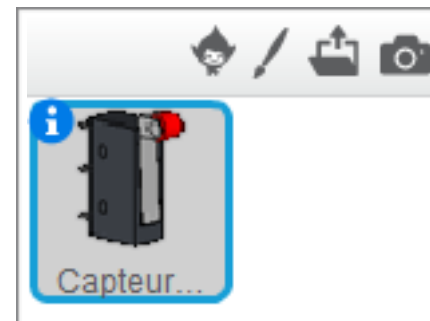
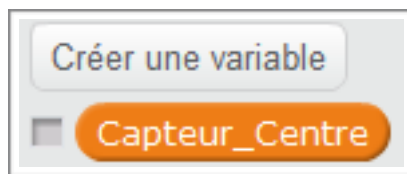


2

On charge un lutin et ses costumes dans mBlock : Costume Capteur\_ON et Costume Capteur\_OFF

3

Créer une variable appelée Capteur centre

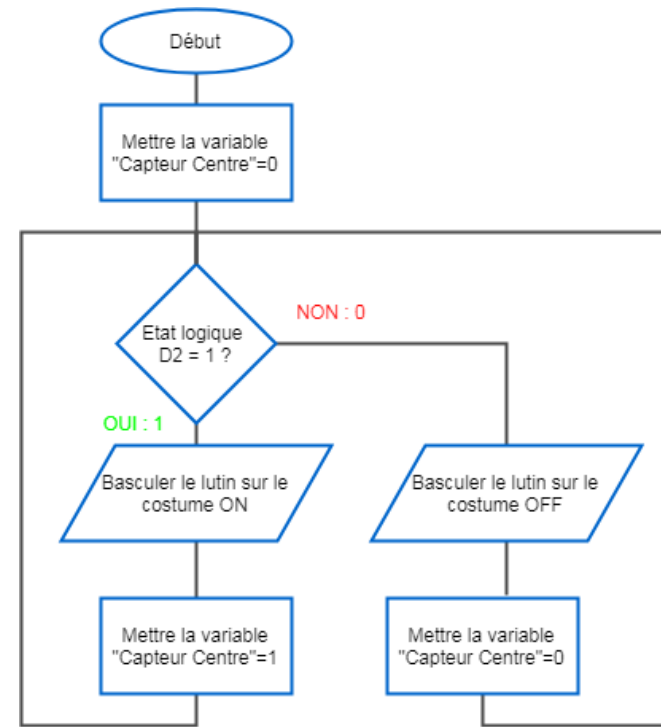




4

Rédiger le programme

```
quand est cliqué
mettre Capteur_Centre à 0
répéter indéfiniment
si Lire l'état logique FDC sur la broche D2 = 1 alors
    basculer sur le costume Capteur_ON
    mettre Capteur_Gauche à 1
sinon
    basculer sur le costume Capteur_OFF
    mettre Capteur_Gauche à 0
```



5

Exécuter le script. Appuyer et relâcher le fin de cours et observer que le lutin change de costume et que la variable affiche 1 ou 0.

