

Utilisation de

ICLOUD.COM

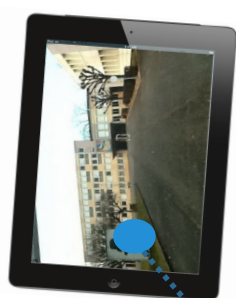
ESPACE DE TRAVAIL EN LIGNE



TRAVAILLER EN EQUIPE

1

Chaque élève de l'équipe remplit sa mission.



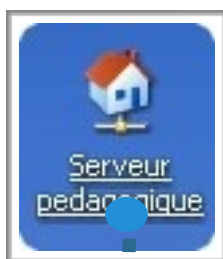
Elève 1



Elève 2



Elève 3



2

Les fichiers sont sauvegardés dans le dossier partagé de l'équipe du serveur pédagogique.

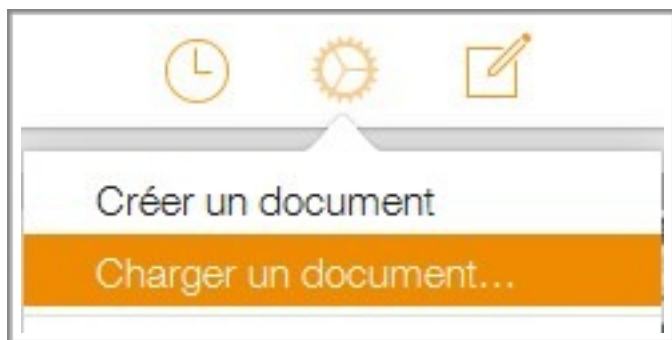
Elève 4



Depuis le bureau icloud de l'élève 4, les fichiers sont chargés pour être fusionnés, et pour harmoniser le

3

CHARGER UN FICHIER DANS L'ICLOUD



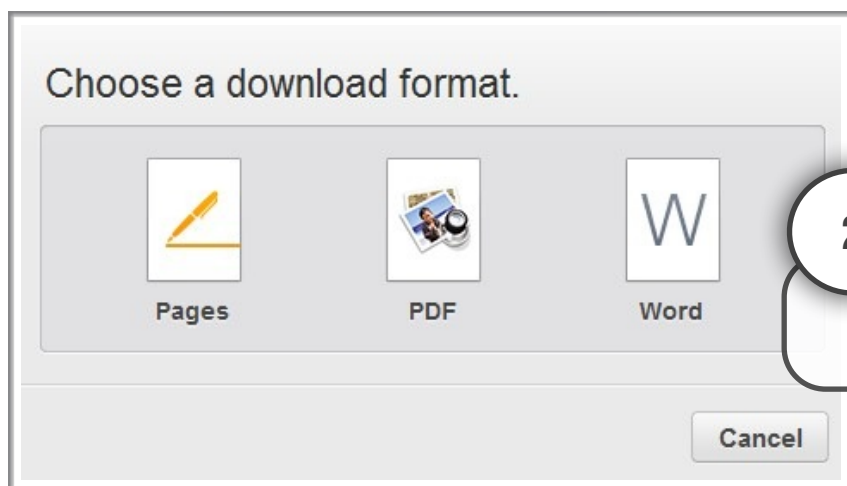
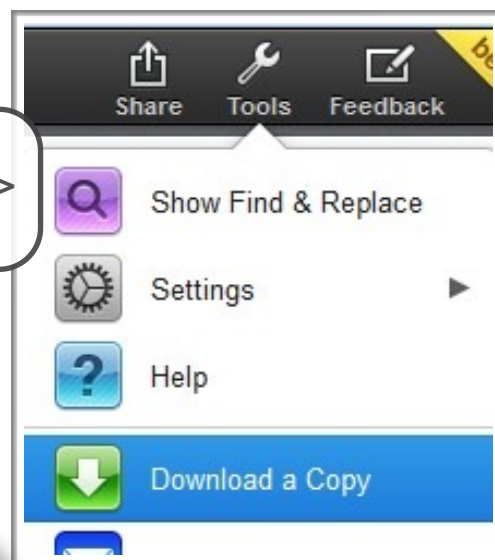
1

Depuis les applications Pages, Numbers, Keynote. Cliquez sur **options de documents de tri** > **Charger un document**. Rechercher sur le **serveur**.

TELECHARGER UN DOCUMENT DEPUIS L'ICLOUD

1

Depuis les applications Pages, Numbers, Keynote. Cliquez sur **Tools** > **Download a Copy**.



2

Choisir le type de fichier.

1

Le format PAGES est à conserver lorsque le document doit être complété ou modifié par un camarade de son équipe sur sa tablette. Le serveur a pour rôle de plate forme d'échange de fichier.

2

Le format PDF est à utiliser lorsque le document est terminé. Il est destiné à être imprimé. Le serveur a pour rôle d'espace de stockage.

3

Le format WORD est à prendre lorsque ce document doit être mise en forme ou compléter sur un logiciel de traitement de texte (Word, Openoffice) d'un ordinateur. Le serveur = plate forme d'échange de fichier.